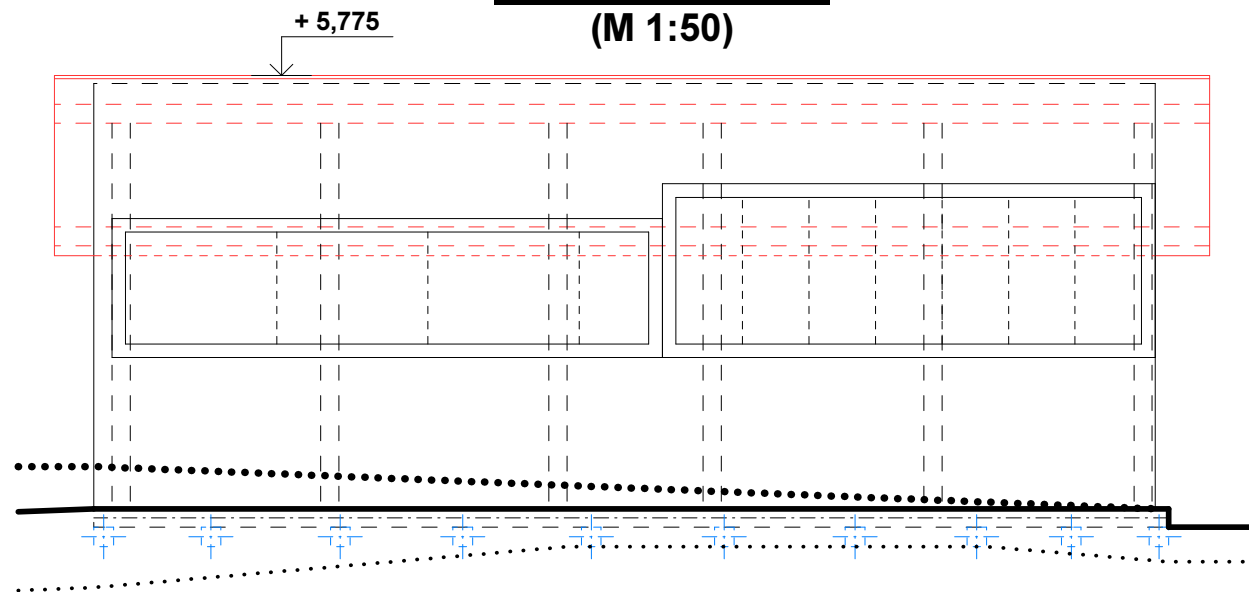
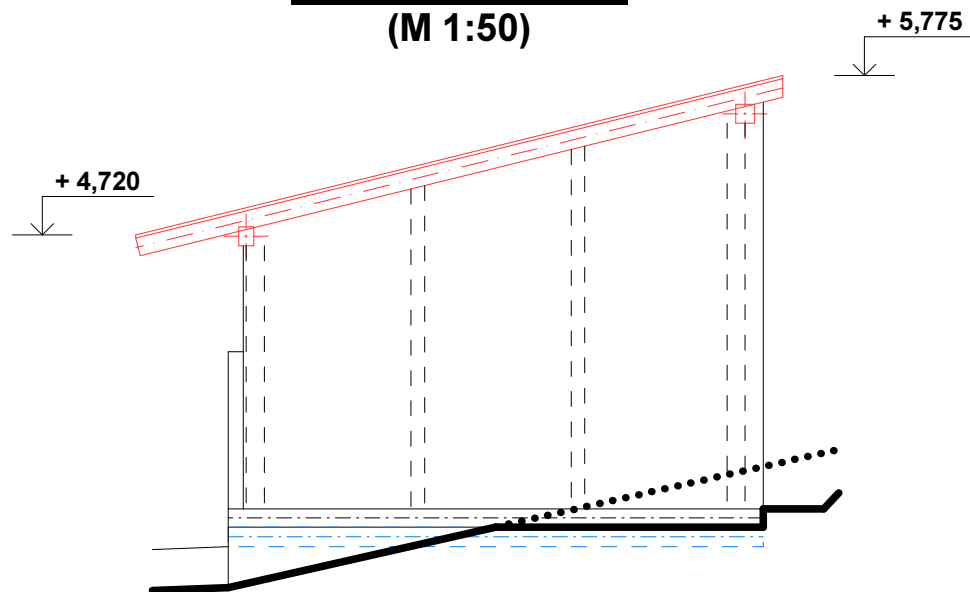


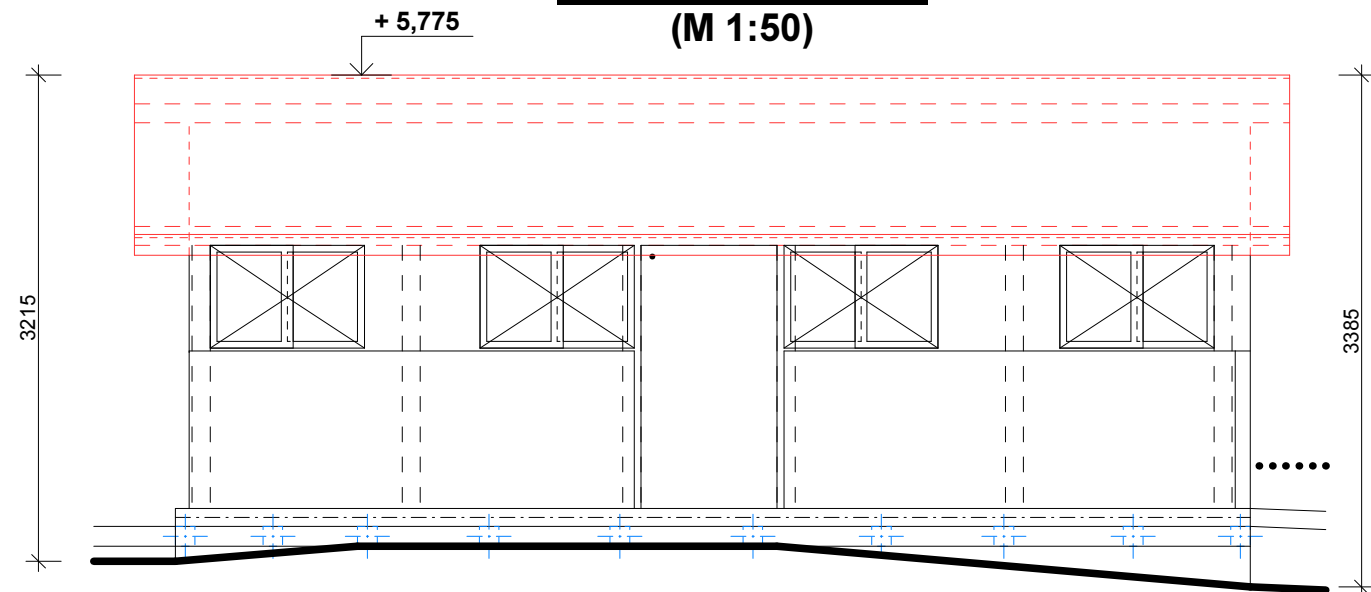
POHLED ZÁPADNÍ
(M 1:50)



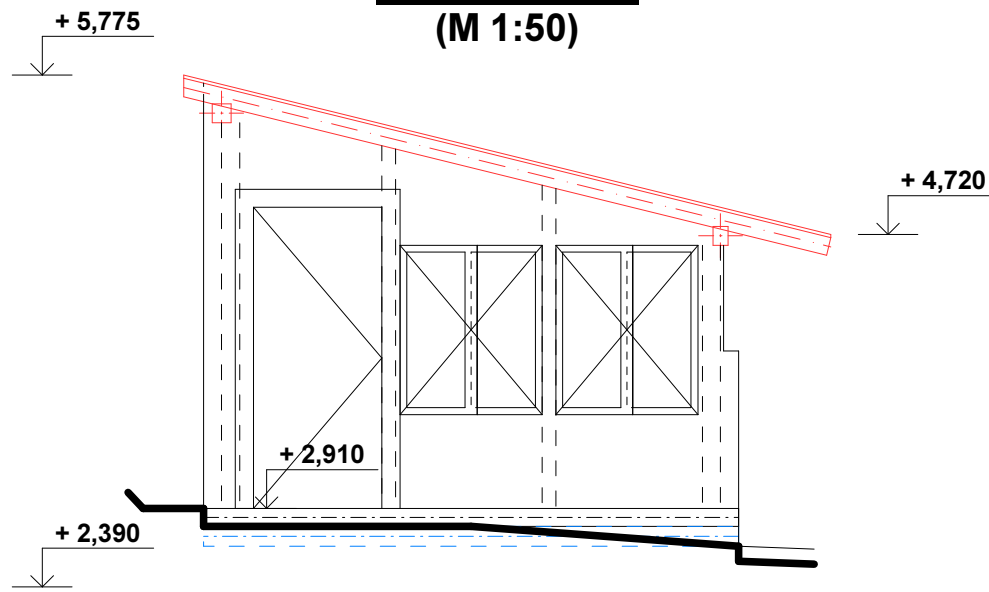
POHLED SEVERNÍ
(M 1:50)



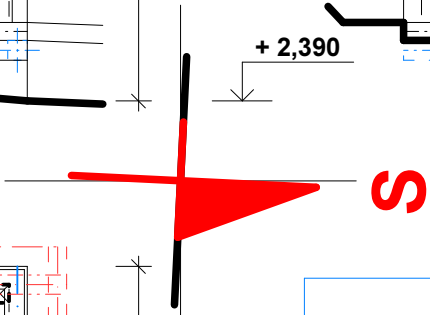
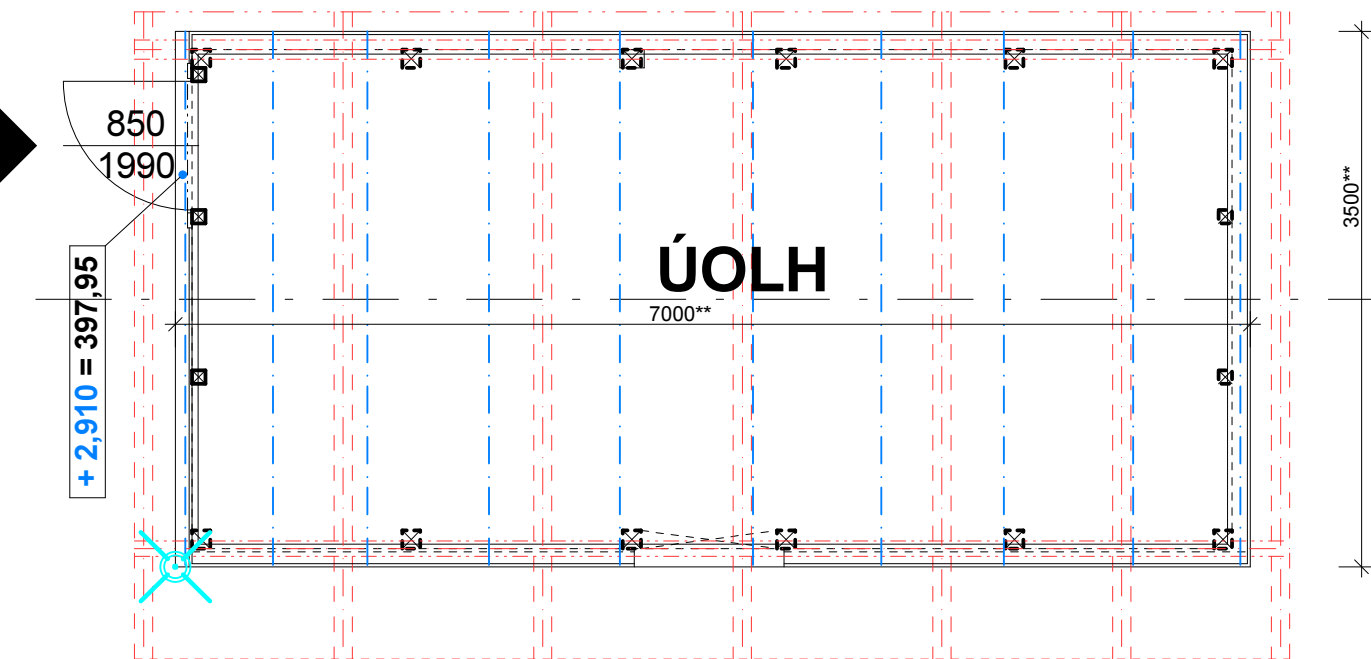
POHLED VÝCHODNÍ
(M 1:50)



POHLED JIŽNÍ
(M 1:50)



PŮDORYS
(M 1:50)



Ref. rovina = ± 0,000 = 395,04

Stupeň dokumentace	DSPS	Etap	bez etapizace	Stavební/ inž. objekt	SO2 (D.1.2)	Verze
Stavebník	Gharazi Fatima, Ing. (LV 349)			Umístění stavby	p.p.č. 293/1	230628_02
Stavební úřad	MÚ Turnov - odbor Stavební úřad			Obec	Malá Skála (563 706)	Datum
Katastrální úřad	Kat. úřad pro Liberecký kraj, Kat. pracoviště Jablonec nad Nisou			Kat. území	Vranové II (690 333)	Q4 2023 - Q4 2025
Projekt	230628_DSPS Dokumentace skutečného provedení souboru staveb v Záborčí č.p. 311 na p.p.č. 292/4 ad. v k.ú. Vranové II v obci Malá Skála				Výkres	Formát
Kód dokumentace	ARCHITEKTONICKO-STAVEBNÍ ŘEŠENÍ				05	2xA4
	Půdorys 1.NP, pohledy severní, východní, jižní a západní				Pořadí	Měřítko
Zpracoval	Ing. arch. Radomír Král	Podpis		Razítko/ podpis odpovědné osoby		Paré
Odpovědný projektant	Ing. arch. Radomír Král	Podpis	dtto			1 2 3
Architekt a hlavní inženýr projektu		Podpis				4 5 6
Web	www.czecharch.cz	E-mail	czecharch@czecharch.cz			7 8 9